

# Unternehmens-Highlights



2019



METTLER TOLEDO

# Performance Highlights



3,0 Mrd. USD

Umsatz



16,8 Millionen

Besucher auf mt.com



40

Marktorganisationen



> 80 %

Blue Ocean Nutzer



8'150

Mitarbeitende in  
Service und Vertrieb



140+

Belieferte Länder



67'200

Interne Weiterbildungen



16'200

Mitarbeitende



Olivier Filliol, CEO

## Liebe Mitarbeitende

Im Jahr 2019 haben wir viel erreicht. Wir haben ein starkes Wachstum erzielt, trotz der weltweit unsicheren Wirtschaftslage. Dies ist uns gelungen, da wir uns unermüdlich darauf konzentrieren, unsere strategischen Wachstums- und Produktivitätsinitiativen voranzutreiben. Um unseren Kunden herausragende Produktlösungen und Serviceleistungen bieten zu können, müssen wir in allen Unternehmensbereichen kontinuierlich nach Höchstleistung streben.

In dieser Broschüre stellen wir Ihnen eine Auswahl unserer zahlreichen Erfolge aus dem Jahr 2019 vor. Um das Wachstum zu beschleunigen und unseren Kunden einen Mehrwert zu bieten, haben wir eine Reihe innovativer Produkte mit neuen Technologien auf den Markt gebracht und wichtige Investitionen in unsere Markt- und Produktionsorganisationen getätigt. Zudem haben wir unser GreenMT Nachhaltigkeitsprogramm erweitert, um unser Engagement als verantwortungsbewusstes Unternehmen zu bekräftigen. Darüber hinaus ermöglicht unsere starke Leistung zahlreiche Entwicklungen, die unser Wachstum auch in Zukunft sichern.

Nehmen Sie sich einen Moment Zeit, um diese Highlights anzuschauen. Unsere Stärken liegen in der guten Umsetzung unserer Projekte, der nachhaltigen Verfolgung unserer Strategien und der kontinuierlichen Effizienzsteigerung. All dies hilft uns, ein neues Leistungsniveau zu erreichen. Wir können sehr stolz auf ein weiteres Jahr sein, in dem wir unsere Vision „Ein Team, Globale Reichweite, Herausragende Lösungen“ verwirklicht haben.

Freundliche Grüße

Olivier Filliol

# Produkt-Highlights

Unsere zahlreichen neuen Produkte und Innovationen bieten den Kunden erhebliche Vorteile entlang ihrer Wertschöpfungskette.



**UV/VIS Excellence aktualisiert**  
Signifikante Leistungsverbesserungen im Einklang mit den neuesten Pharmavorschriften



**Kieselsäure-Analyser**  
Kleiner Analyser zur schnellen, zuverlässigen Überwachung von Kieselsäure in Kraftwerkswasser



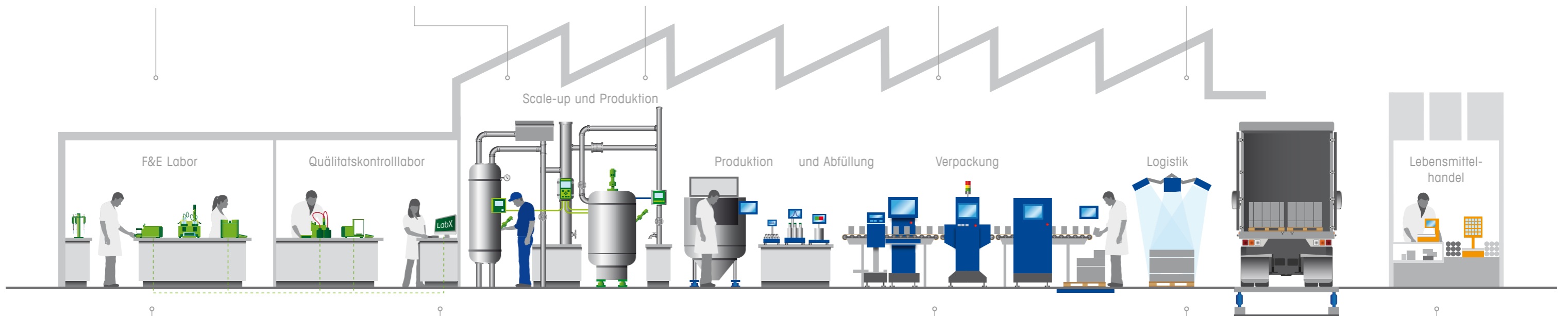
**SpeedWeigh™**  
Beschleunigt jeden Wägevorgang und gewährleistet Genauigkeit und Konformität



**Globales Transportbandsystem**  
Vollständig integrierte Metallerkennungslösung mit neuem Förderbanddesign



**Dynamisches Volumenmesssystem**  
Maximale Effizienz durch dynamische Volumenmessung von Paletten



**Moisture QuickPredict™**  
Analysen sind in einem Bruchteil der üblichen Zeit verfügbar



**LabX™ V11**  
Laborsoftware mit verbesserter Benutzerfreundlichkeit durch eine vereinfachte, intuitivere Benutzeroberfläche



**CombiChecker**  
Verbindet Metallerkennung und präzises Kontrollwägen in einem System



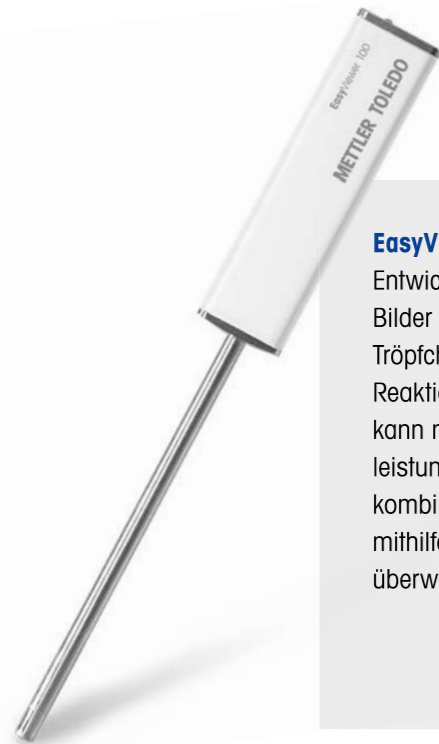
**Industrieller IoT-Gateway**  
Konnektivität zur Aufrüstung von Waagen mit moderner Kommunikationstechnologie



**FreshBase™**  
Zeigt Innovation durch seine Design- und Integrationsmöglichkeiten

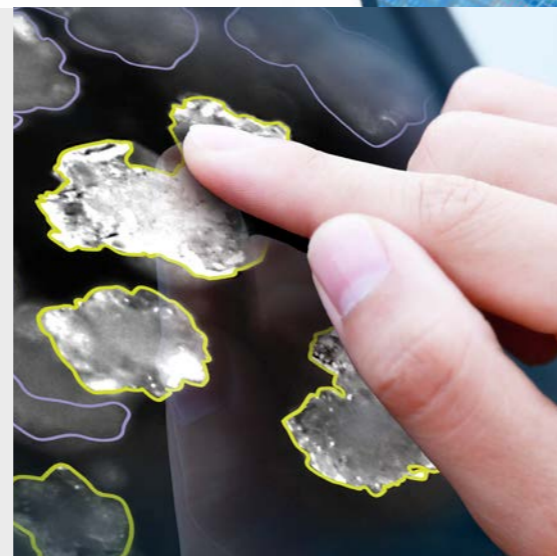
# Technologie-Highlights

Wir setzen alles daran, bahnbrechende technologische Innovationen zu entwickeln. Unsere Ingenieure suchen nach ganz neuen Ansätzen, um die heutigen Anforderungen unserer Kunden nicht nur zu lösen, sondern vorherzusehen.



## EasyViewer™ mit iC Vision™

Entwickelt, um hochauflösende Bilder von Kristallen, Partikeln und Tröpfchen während der laufenden Reaktion zu liefern. EasyViewer kann mit der einfachen, aber leistungsstarken iC Vision Software kombiniert werden, um Änderungen mithilfe modernster Analytik zu überwachen.



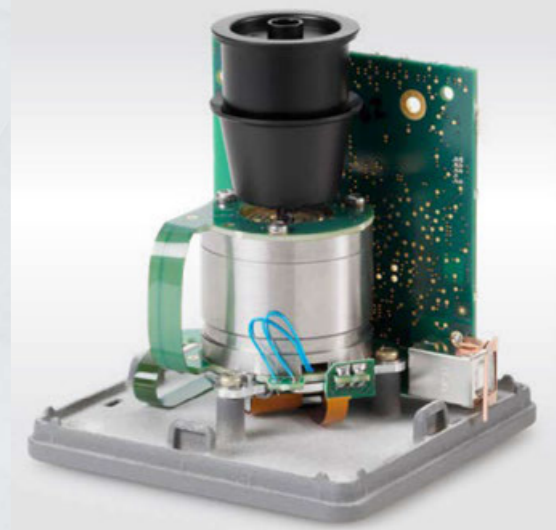
## InVision™ Smart Scale

Diese bahnbrechende Innovation stellt die Vollständigkeit von Montagekits sicher. InVision nutzt einen Algorithmus, der Kameraüberprüfung mit Präzisionswägetechnik kombiniert, um maximale Effizienz und Qualität zu erreichen.



## SmartCheck™

Prüft, ob Pipetten innerhalb der Toleranzgrenzen arbeiten. Mit seinem robusten und kompakten Design liefert SmartCheck Leistungsstärke auf dem neuesten Stand der Technik und gewährleistet dank seiner einzigartigen Miniaturwägezelle unübertroffene Genauigkeit.



## InSUS™ Einwegsensoren

Unsere InSUS pH- und DO-Sensoren ermöglichen eine Zusammenarbeit mit Herstellern von Einwegbeuteln in der Biopharmaproduktion. Dank der nahtlosen und sterilen Integration in Prozesskontrollumgebungen für Einwegprodukte, bieten diese Einwegsensoren dieselbe Genauigkeit wie herkömmliche Sensoren.



# Produktions-Highlights

SternDrive ist unser Programm zur kontinuierlichen Verbesserung unserer Produktionsorganisationen und HUBs. Wir haben ein solides Fundament geschaffen, um die Materialkosten zu senken und die Produktivität in der Fertigung und im Back-Office zu erhöhen.



## Ziele für schlankes Produktionslinien-Design bei LabTec

- Kundennachfrage legt den Produktionstakt fest
- Optimierter Materialfluss, Ergonomie und Kapazitätsnutzung
- Entwicklung von Methoden zur kontinuierlichen Verbesserung und Störungsbeseitigung



## Teil-Freigabeverfahren mit Lieferanten

- Wichtige Spezifikationen mit Lieferanten abstimmen
- > 2'000 zugelassene Komponenten in China seit 2016
- Erhebliche Reduzierung von Qualitätsproblemen bei Lieferanten



## Lieferketten-Prozessqualifizierung

- Selbstbewertungen und strukturierte Überprüfungen zur Identifizierung von Wissenslücken
- US-Teams von Masstron, Thornton und Rainin nahmen an gezielten Kanban-Schulungen teil
- Ergebnis: verbesserte Systemeinrichtung und -ausführung



## Vereinfachtes Produktportfolio für Kontrollwaagen

- Modulares Design reduziert kundenspezifische Aufträge
- Fünf globale Produktfamilien statt mehr als 60 regionale Produktlinien
- Mehr Flexibilität und kürzere Durchlaufzeiten für Kunden



## Datenvisualisierung bei Vehicle PO in China

- Tägliche Nutzung von Blue Ocean Daten, um Entscheidungen zu treffen
- Nutzung von Echtzeitdaten zur Analyse der Produktionsleistung
- Mobile Lösungen helfen bei der Planung von Massnahmen an der Produktionslinie



# Verkaufs- und Marketing-Highlights

Unsere Verkaufs- und Marketingprogramme, insbesondere „Prioritize, Engage, Radiate“ helfen uns, weiterhin Marktanteile zu gewinnen. Leistungsstarke Value Selling Tools unterstützen die Vertriebsmitarbeitenden bei Kundengesprächen vor Ort.

**P**  
Segment then **Prioritize**



## Zielgruppen

Mittels Big Data Analytics und unserer TopK Alerts führen wir unsere Vertriebsmitarbeitenden zu den Neu- und Bestandskunden mit dem höchsten Wachstumspotential.

## Planung

Anhand von Value Selling Guides und „Radiation two-pagers“ planen unsere Vertriebsmitarbeitenden die Account-Erschliessungen.

**E**  
Reach then **Engage**



## Demo-Trucks

Mithilfe von Demo-Trucks stellen wir unsere Produkte und unser Fachwissen an Kundenstandorten vor.

**R**  
Penetrate then **Radiate**



## Kundenbesuche

Dank sorgfältiger Account-Planung und Interaktion mit den Kunden können unsere Vertriebsmitarbeitenden Besuche vor Ort optimal nutzen, um für unsere einzigartigen Lösungen zu werben und Cross-Selling-Möglichkeiten wahrzunehmen.

## SET

SET (Sales Enablement Tool) ist eine einzigartige Bibliothek, die Präsentationen, Videos und andere „Door Openers“ enthält, die unsere Vertriebsmitarbeitenden bei Kundenbesuchen einsetzen.

Das Tool ermöglicht eine bequeme Anpassung der relevantesten Informationen im Multimedia-Format.

## eDemos

Videokonferenzen und globale Labore mit Produktspezialisten ermöglichen Live-Demos und Fachkonferenzen.

## Veranstaltungen vor Ort

Zur Erschliessung weiterer Standorte haben unsere Vertriebsmitarbeitenden 14'000 Veranstaltungen organisiert, auf denen sie unsere Lösungen vorstellen und das Cross-Selling fördern konnten.

# Service-Highlights

**Device Service Management (DSM)** ist unsere unternehmenseigene Plattform zur Automatisierung und Unterstützung unseres Serviceausendienstes. Auf dieser einzigartigen Plattform können Daten zu Millionen von Instrumenten sowie zu all unseren Serviceleistungen gespeichert und verarbeitet werden.



## Eingang von Service-Anfragen

Geplante oder ungeplante Wartungsarbeiten werden dem Techniker durch Planung und Disposition über DSM zugewiesen.



## Arbeitsvorbereitung

Der Techniker erhält über DSM alle relevanten Kunden- und Geräteinformationen sowie den Umfang und die Beschreibung der Arbeiten, die am Kundenstandort durchgeführt werden sollen.



## Arbeitsdurchführung

DSM bietet den Technikern zusätzliche Tools, z.B. Kalibriersoftware, um ihre Arbeit durchzuführen. Jährlich werden mehr als 650'000 physische Artikel über DSM verarbeitet.



## Arbeitsabschluss

Der Einsatz wird erfasst und auf der DSM-Plattform gespeichert, die mit SAP synchronisiert ist. So können weitere Berichts- und Analysefunktionen sowie digitale Bestätigungen an den Kunden erstellt werden.

# Mitarbeiter-Highlights

Wir sind stolz auf unsere Unternehmenskultur und unsere talentierten Mitarbeitenden. Jeden Tag setzt sich unsere vielfältige, globale Belegschaft mit aussergewöhnlicher Tatkraft und Hingabe für den Erfolg unseres Unternehmens ein. Durch die grenzüberschreitende Zusammenarbeit, bei der sich die Vielfalt des Denkens, der Erfahrung und der Kultur vereinen, entsteht eine Stärke, die ihresgleichen sucht.

## Schweiz

Unsere unterschiedlichen Nationalitäten bringen ein weites Spektrum von Ideen ein, die zu den besten Lösungen für unser Unternehmen führen.

**64 Nationalitäten**



Aufgenommen in Greifensee.



Aufgenommen in Mumbai.

## Indien

Leuchtende Farben und Muster spiegeln die unterschiedlichen Kulturen der indischen Provinzen wider. Jede Provinz hat ihre eigene Sprache, Kleidung, Bräuche, Tänze, Essen und vieles mehr. Unsere Mitarbeitenden kommen aus den verschiedensten Provinzen zusammen.

**21 Provinzen**

## Südostasien

Wir sind stolz auf unsere GenY-Mitarbeitenden, die teamfähig, mutig und ehrgeizig sind und zu unserem Erfolg in Südostasien beitragen.

**73% Generation Y**



Aufgenommen in Manila.

**Be**  
Amazing

**16'200**

Mitarbeitende machen den Unterschied ... jeden Tag




# Geografische Highlights

In den letzten Jahren haben wir unsere Produktionspräsenz erweitert und in neue Anlagen investiert. Wir unterhalten Produktionsstätten in acht Ländern und stellen hier einige davon vor.



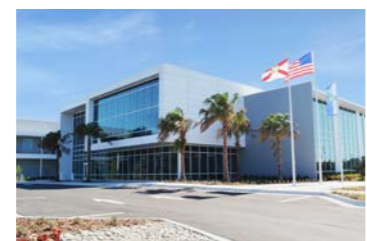
 **Oakland, CA**  
LAB



 **Columbus, OH**  
IND, RET, PRO, LAB



 **Tijuana**  
LAB




 **Lutz/Tampa, FL**  
PI, IND



 **Billerica/Boston, MA**  
PRO, LAB



 **Thorofare, NJ**  
LAB



 **Manchester**  
PI



 **Royston**  
PI



 **Giesen (Hannover)**  
PI, IND




 **Nänikon-Greifensee**  
LAB, IND



 **Albstadt**  
IND, RET



 **Changzhou**  
IND, RET, LAB, PI



 **Shanghai**  
LAB, PRO



 **Urdorf**  
PRO

# GreenMT Highlights

Damit die Erderwärmung nicht zu schnell voranschreitet, muss der weltweite CO<sub>2</sub>-Ausstoss gesenkt werden. Um unsere Auswirkungen auf die Umwelt zu minimieren, haben wir vor zehn Jahren unser GreenMT Programm ins Leben gerufen. Ursprünglich hatten wir uns dazu verpflichtet, unseren CO<sub>2</sub>-Ausstoss bis 2020 um 20 % zu senken. Nach der Umsetzung vieler hundert Effizienzprojekte im letzten Jahrzehnt haben wir unser Ziel deutlich übertroffen.



## Wie haben wir unsere CO<sub>2</sub>-Bilanz gesenkt?



### Mehr erneuerbare Energien

Wir haben die CO<sub>2</sub>-Bilanz unserer Produktionsstätten durch die Umstellung der Energieversorgung auf erneuerbare Energiequellen, sowie durch den Kauf von REC-Zertifikaten (Renewable Energy Certificates) verbessert.



### Höhere Flotteneffizienz

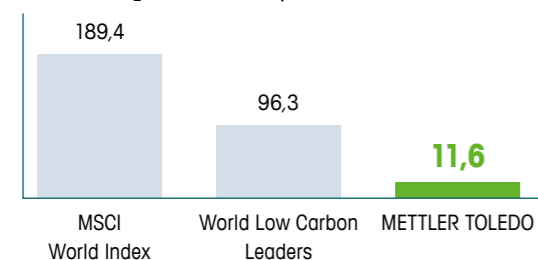
Die Kraftstoffeffizienz unserer Flotte ist besser als je zuvor.\* Ausserdem setzen wir weltweit immer mehr energieeffiziente Fahrzeuge ein.

\* Relativer CO<sub>2</sub>-Ausstoss pro Nettoumsatz

## METTLER TOLEDO im Vergleich mit anderen Unternehmen

### Unsere relative Kohlenstoffintensität

Tonnen CO<sub>2</sub>-Emissionen pro einer Million USD Umsatz\*

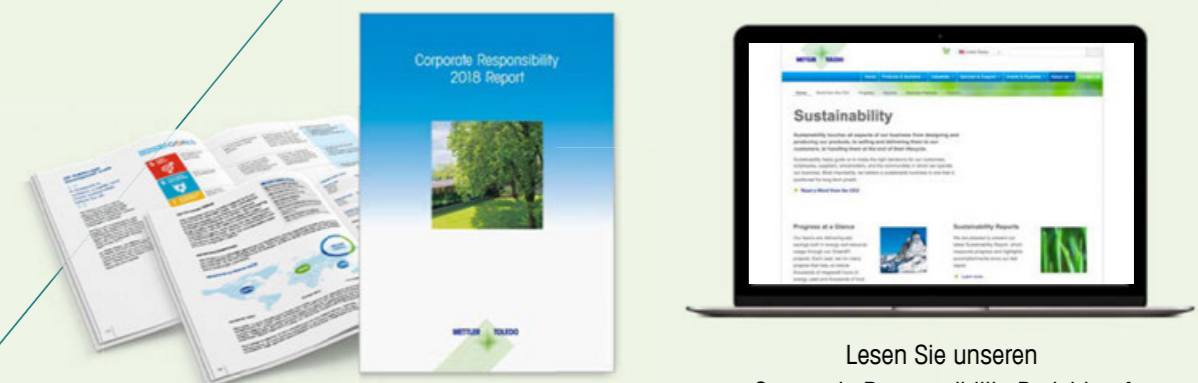


Der MSCI World Index umfasst über 1'650 grosse und mittelständische Unternehmen in 23 Ländern. Der World Low Carbon Leaders Index schliesst Unternehmen mit den höchsten Kohlenstoffemissionen aus.

\* Scope 1 und Scope 2 Emissionen

## Ausblick auf die Zukunft

Wir haben ehrgeizige Ziele. Wir werden unseren CO<sub>2</sub>-Ausstoss weiter senken und unser Abfallaufkommen reduzieren. Darüber hinaus arbeiten wir an konkreten Möglichkeiten, mit denen unsere Lieferanten und Kunden ihre Nachhaltigkeit verbessern können.



Lesen Sie unseren Corporate Responsibility Bericht auf [www.mt.com/sustainability](http://www.mt.com/sustainability)

# Amazing Solutions

**Innovation war schon immer ein Grundpfeiler unseres Unternehmenserfolgs. Mit unseren Lösungen helfen wir Kunden aussergewöhnliche Herausforderungen in einem breiten Spektrum von Anwendungen zu lösen.**

## Der Sound des Klimawandels

Die Künstlerin und Chemikerin Kat Austen hat eine Polarexpedition unternommen, um die chemischen Veränderungen in den arktischen Gewässern zu untersuchen, die mit der Eisschmelze einhergehen. Mit einem pH-Messgerät von METTLER TOLEDO ist es ihr gelungen, die unterschiedlichen pH-Werte in Spannungsänderungen umzuwandeln und als Töne hörbar zu machen. Durch die Umsetzung von Daten in Klänge wird der Klimawandel emotional erfahrbar. Ihre Konzerte finden auf der ganzen Welt statt und machen Menschen auf dieses Naturphänomen aufmerksam.



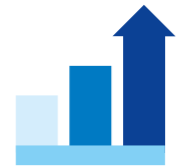
## Was werden wir in der Zukunft essen?

Forscher suchen nach alternativen Nahrungsquellen für die Weltbevölkerung. Essbare Insekten enthalten hochwertige tierische Proteine und sind daher eine der zahlreichen Möglichkeiten, an denen geforscht wird. Mit einem METTLER TOLEDO Moisture Analyzer messen und optimieren Insektenforscher den Feuchtegehalt des Holzsubstrats, mit dem Käferlarven gefüttert werden. In der optimalen Umgebung wachsen die kleinen Tierchen bis zur gewünschten Grösse heran.



# Finanz-Highlights

Im Jahr 2019 konnten wir erneut eine gute Performance erzielen. Wir haben von den allgemein soliden Marktbedingungen sowie der erfolgreichen Umsetzung unserer Wachstumsinitiativen profitiert.



778 Millionen  
USD

Operativer Gewinn



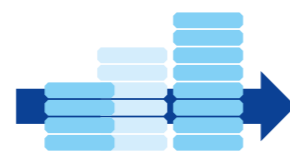
3,0 Milliarden  
USD

Umsatz



22,77 USD

Ergebnis je Aktie (bereinigt) in USD

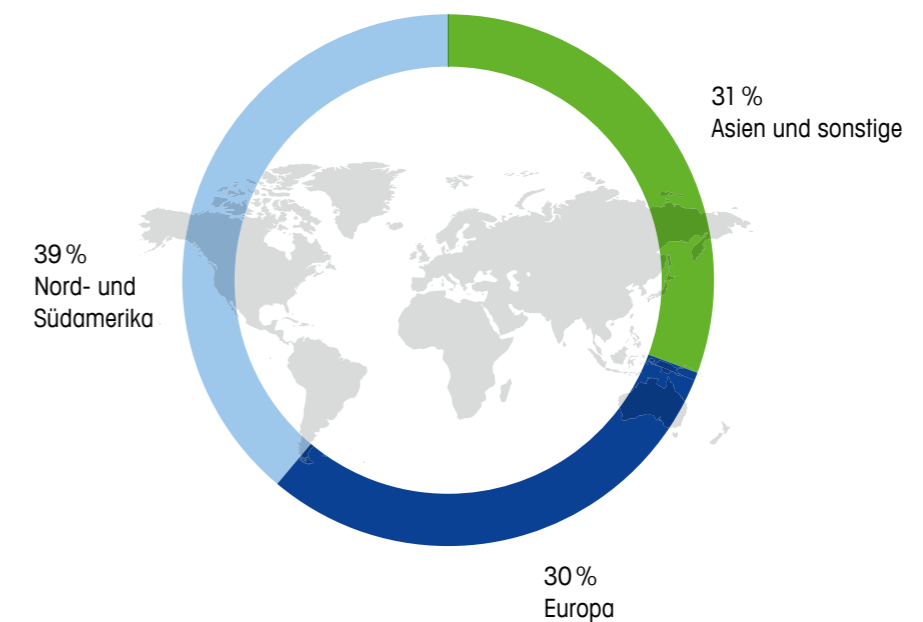
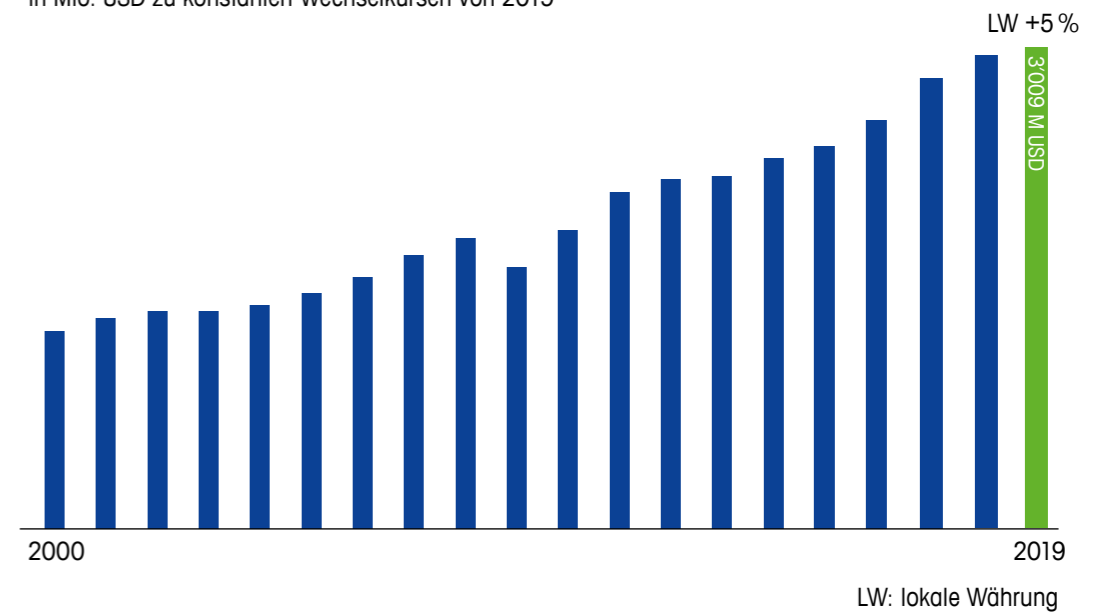


531 Millionen USD

Free Cashflow

## Umsatz 2000 – 2019

in Mio. USD zu konstanten Wechselkursen von 2019



Wir verdanken unsere zahlreichen Highlights  
und Errungenschaften dem Einsatz unserer  
talentierten Mitarbeitenden auf der ganzen Welt.

**Sie persönlich machen den Unterschied – *genau Sie***